

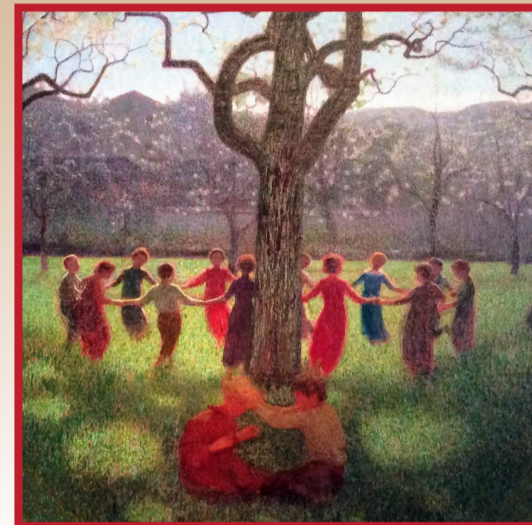


IL PRINCIPIO DI SOLIDARIETÀ TRA CRISI E PROSPETTIVE DI RIVALUTAZIONE: UN CONFRONTO INTERDISCIPLINARE



13 ottobre 2025, ore 16:00-19:30
Aula Federico Caffè

Università degli Studi "G. d'Annunzio" di Chieti-Pescara
Viale Pindaro 42, Pescara



Saluti istituzionali

Prof. FEDERICO BRIOLINI
Direttore del Dipartimento di Scienze Giuridiche e Sociali

Prof.ssa MARIALUISA GAMBINI
Presidente della Scuola delle Scienze Economiche, Aziendali, Giuridiche e Sociologiche

Introduce e modera

Prof. PIETRO MASALA
Associato di Diritto costituzionale e pubblico
Università degli Studi "G. d'Annunzio" di Chieti-Pescara

Relazioni

Il dovere costituzionale della solidarietà

Prof. GAETANO AZZARITI
Ordinario di Diritto costituzionale e pubblico
Sapienza Università di Roma

Per un diritto dei doveri: il principio di solidarietà

Prof.ssa ADRIANA APOSTOLI
Ordinaria di Diritto costituzionale e pubblico
Università degli Studi di Brescia

Virtù e limiti della solidarietà

Prof. EMANUELE ROSSI
Ordinario di Diritto costituzionale e pubblico
Scuola Superiore Sant'Anna di Pisa

Esiste davvero un principio di solidarietà nell'UE?

Prof. GIUSEPPE MORGESE
Associato di Diritto dell'Unione europea
Università degli Studi di Bari Aldo Moro

La solidarietà europea alla prova delle crisi

Prof.ssa ILARIA OTTAVIANO
Associata di Diritto dell'Unione europea
Università degli Studi "G. d'Annunzio" di Chieti-Pescara

La retorica della solidarietà nel dialogo tra le Corti

Prof. STEFANO GIUBBONI
Ordinario di Diritto del lavoro
Università degli Studi di Perugia

Conclusioni

Prof.ssa FAUSTA GUARRIELLO
Ordinaria di Diritto del lavoro
Università degli Studi "G. d'Annunzio" di Chieti-Pescara

Dibattito



**SCUOLA
ECONOMIA**

Scuola delle Scienze
Economiche, Aziendali,
Giuridiche e Sociologiche

DSGS

Dipartimento di Scienze
Giuridiche e Sociali

Comitato organizzativo:

Fausta Guarriello
Pietro Masala
Ilaria Ottaviano
Carlo Alberto Ciaralli
Fabio Masci



Per gli studenti iscritti
ai corsi di laurea della
Scuola delle Scienze Economiche,
Aziendali, Giuridiche e Sociologiche
o ai corsi di laurea afferenti al

Dipartimento di Lingue, Letterature e Culture Moderne
la partecipazione costituisce titolo per l'acquisizione di 0,5 CFU